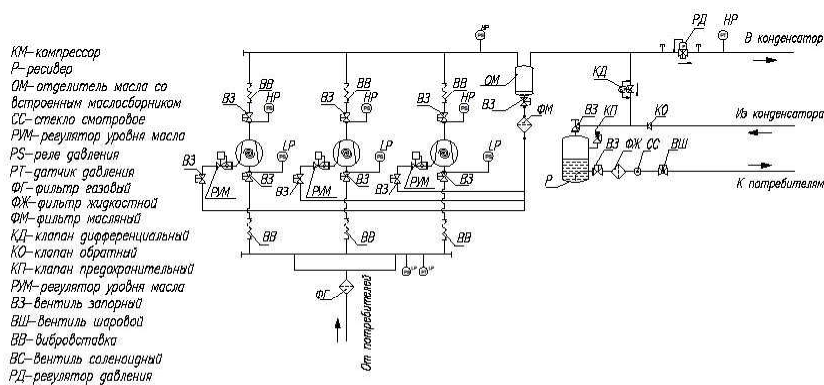


5.2 СРЕДНТЕМПЕРАТУРНЫЕ МНОГОКОМПРЕССОРНЫЕ ХОЛОДИЛЬНЫЕ СТАНЦИИ НА БАЗЕ СПИРАЛЬНЫХ КОМПРЕССОРОВ COPELAND SCROLL.

Обозначение: MC-..ZB-..

MC – Многокомпрессорная станция на базе спиральных компрессоров Copeland Scroll.
 ..ZB.. - Модель спиральных компрессоров и их количество.
 .. - Комплект дополнительных опций.



Стандартная комплектация агрегата

- Герметичные спиральные компрессоры (вибровставки, запорные вентили на всасывании и нагнетании, картерный нагреватель)
- Жидкостная линия (фильтр-осушитель, смотровое стекло).
- Всасывающая линия (фильтр-очиститель).
- Система отделения и возврата масла в компрессоры (маслоотделитель, маслоотделитель, электронные регуляторы уровня масла, масляный фильтр).
- Реле давления сдвоенное на каждый компрессор.
- Обратный клапан на линии слива хладагента в ресивер.
- Жидкостной ресивер на отдельной раме (запорные вентили (Rotalock) на входе и выходе, предохранительный клапан).
- Вентиль шаровой на выходе жидкостной линии.
- Пылевлагозащищенный шкаф управления агрегатом и конденсатором.
- Документация (паспорт, руководство по эксплуатации, схемы электрических подключений).

Дополнительные опции

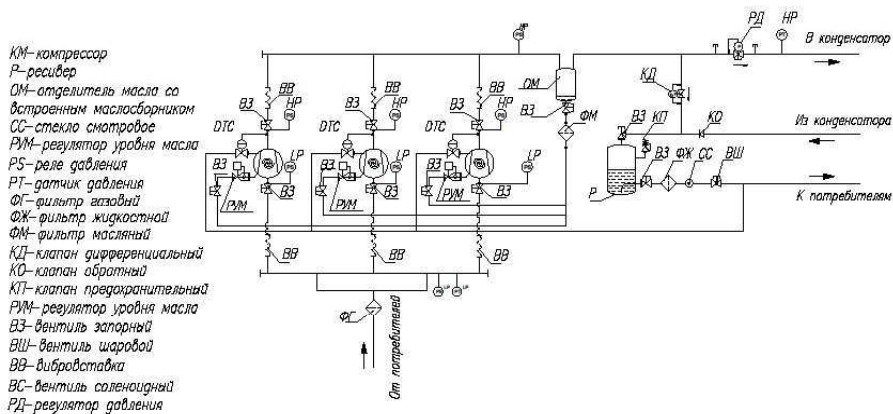
- Система регулирования давления конденсации на линии горячего газа.
- Отделитель жидкости.
- Подогревы жидкостного ресивера и щита управления.

Модель	Холодопроизводительность при Ткип = -8 °С Ткон = + 45 °С Перегрев=10К Переохлаждение=0К, кВт R404A	Потребляемая мощность компрессора, кВт	Теплота конден- сии, кВт	Макс. рабочий ток компр-ра, А	Присоединяемые размеры, дюйм		Габаритные размеры, мм	Масса, кг	Цена, евро
					Всас.	Жид.			
MC-3xZB15	10,2	5,4	15,6	14,7	1 1/8	1/2	2080x670x1300	130	
MC-4xZB15	13,6	7,2	20,8	19,6	1 1/8	5/8	2480x670x1300	156	
MC-5xZB15	17,0	9,0	26,0	24,5	1 1/8	5/8	2850x670x1500	182	
MC-3xZB19	11,7	6,3	18,0	19,5	1 1/8	1/2	2080x670x1300	145	
MC-4xZB19	15,6	8,4	24,0	26,0	1 3/8	5/8	2480x670x1300	174	
MC-5xZB19	19,5	10,5	30,0	32,5	1 3/8	7/8	2850x670x1500	203	
MC-3xZB21	15,3	7,5	22,8	21,6	1 3/8	5/8	2080x670x1300	305	
MC-4xZB21	20,4	10,0	30,4	28,8	1 3/8	5/8	2480x670x1300	340	
MC-5xZB21	25,5	12,5	38,0	36,0	1 3/8	7/8	2850x670x1500	373	
MC-3xZB26	17,7	8,7	26,4	26,7	1 3/8	5/8	2080x670x1300	310	
MC-4xZB26	23,6	11,6	35,2	35,6	1 3/8	7/8	2480x670x1300	365	
MC-5xZB26	29,5	14,5	44,0	44,5	1 5/8	7/8	2850x670x1500	417	
MC-3xZB29	19,8	9,9	29,7	30,0	1 3/8	7/8	2080x670x1300	347	
MC-4xZB29	26,4	13,2	39,6	40,0	1 3/8	7/8	2480x670x1300	383	
MC-5xZB29	33,0	16,5	49,5	50,0	1 5/8	7/8	2850x670x1500	427	
MC-3xZB38	25,8	12,6	38,4	38,4	1 5/8	7/8	2080x670x1300	356	
MC-4xZB38	34,4	16,8	51,2	51,2	1 5/8	7/8	2480x670x1300	393	
MC-5xZB38	43,0	21,0	64,0	64,0	2 1/8	1 1/8	2850x670x1500	456	
MC-3xZB45	30,3	14,4	44,7	39,3	1 5/8	7/8	2080x670x1300	362	
MC-4xZB45	40,4	19,2	59,6	52,4	2 1/8	1 1/8	2480x670x1300	427	
MC-5xZB45	50,5	24,0	74,5	65,5	2 1/8	1 1/8	2850x670x1500	482	
MC-3xZB48	35,1	16,5	51,6	42,0	1 5/8	7/8	2080x670x1300	373	
MC-4xZB48	46,8	22,0	68,8	56,0	2 1/8	1 1/8	2480x670x1300	438	
MC-5xZB48	58,5	27,5	86,0	70,0	2 1/8	1 1/8	2850x670x1500	495	
MC-3xZB57	39,9	17,7	57,6	47,7	2 1/8	1 1/8	2200x720x1500	580	
MC-4xZB57	53,2	23,6	76,8	63,6	2 1/8	1 1/8	2640x720x1800	720	
MC-5xZB57	66,5	29,5	96,0	79,5	2 5/8	1 3/8	3080x720x1800	860	
MC-3xZB66	45,6	21,3	66,9	52,5	2 1/8	1 1/8	2200x720x1500	580	
MC-4xZB66	60,8	28,4	89,2	70,0	2 1/8	1 1/8	2640x720x1800	720	
MC-5xZB66	76,0	35,5	111,5	87,5	2 5/8	1 3/8	3080x720x1800	860	
MC-3xZB76	54,0	24,6	78,6	61,2	2 1/8	1 1/8	2200x720x1800	583	
MC-4xZB76	72,0	32,8	104,8	81,6	2 5/8	1 3/8	2640x720x1800	725	
MC-5xZB76	90,0	41,0	131,0	102,0	2 5/8	1 3/8	3080x720x1800	867	
MC-3xZB95	66,0	31,5	97,5	84,6	2 5/8	1 3/8	2200x720x1800	622	
MC-4xZB95	88,0	42,0	130,0	112,8	2 5/8	1 3/8	2640x720x1500	762	
MC-5xZB95	110,0	52,5	162,5	141,0	3 1/8	1 5/8	3080x720x1500	902	
MC-3xZB114	78,3	37,8	116,1	99,9	2 5/8	1 3/8	2200x720x1500	660	
MC-4xZB114	104,4	50,4	154,8	133,2	3 1/8	1 5/8	2640x720x1500	815	
MC-5xZB114	130,5	63,0	193,5	166,5	3 1/8	1 5/8	3080x720x1500	970	
MC-3xZB220	160,5	74,1	234,6	207,0	3 5/8	2 1/8	2200x720x1500	1160	
MC-4xZB220	214,0	98,8	312,8	276,0	4 1/8	2 1/8	2640x720x1500	1415	
MC-5xZB220	267,5	123,5	391,0	345,0	2x 3 1/8	2 5/8	3080x720x1500	1770	

5.6 НИЗКОТЕМПЕРАТУРНЫЕ МНОГОКОМПРЕССОРНЫЕ ХОЛОДИЛЬНЫЕ СТАНЦИИ НА БАЗЕ СПИРАЛЬНЫХ КОМПРЕССОРОВ COPELAND SCROLL.

Обозначение: МС-..ZF...-

МС – Многокомпрессорная станция на базе спиральных компрессоров Copeland Scroll.
..ZF.. - Модель спиральных компрессоров и их количество.
.. - Комплект дополнительных опций.



Стандартная комплектация агрегата

- Герметичные спиральные компрессоры (вибровставки, запорные вентили на всасывании и нагнетании, картерный нагреватель), система охлаждения впрыском жидкого хладагента.
- Жидкостная линия (фильтр-осушитель, смотровое стекло).
- Всасывающая линия (фильтр-очиститель).
- Система отделения и возврата масла в компрессоры (маслоотделитель, маслобункер заправлен маслом, электронные регуляторы уровня масла, масляный фильтр).
- Реле давления двоякое на каждый компрессор.
- Обратный клапан на линии слива хладагента в ресивер.
- Жидкостной ресивер на отдельной раме (запорные вентили (Rotalock) на входе и выходе, предохранительный клапан).
- Вентиль шаровой на выходе жидкостной линии.
- Пылевлагозащищенный шкаф управления агрегатом и конденсатором.
- Документация (паспорт, руководство по эксплуатации, схемы электрических подключений).

Дополнительные опции

- Система регулирования давления конденсации на линии горячего газа.
- Отделитель жидкости.
- Подогревы жидкостного ресивера и щита управления.

Модель	Холодопроиз- водительность при Тк _{кп} = -25 °С Тк _{он} = + 45 °С Перегрев=10К Переохлаждение=0К, R404А	Потреб-ая мощность компрессора, кВт	Теплота конден- ции, кВт	Макс. рабочий ток комп-ра, А	Присоед-ные размеры, дюйм		Габаритные размеры, мм	Масса, кг	Цена, евро
					Всас.	Жид.			
MC-3xZF06	5,4	4,8	10,2	15,0	1 1/8	3/8	2080x670x1300	117	
MC-4xZF06	7,2	6,4	13,6	20,0	1 1/8	1/2	2480x670x1300	145	
MC-5xZF06	9,0	8,0	17,0	25,0	1 3/8	1/2	2850x670x1500	172	
MC-3xZF08	6,6	6,0	12,6	18,0	1 1/8	1/2	2080x670x1300	119	
MC-4xZF08	8,8	8,0	16,8	24,0	1 3/8	1/2	2480x670x1300	147	
MC-5xZF08	11,0	10,0	21,0	30,0	1 3/8	5/8	2850x670x1500	175	
MC-3xZF09	7,2	6,0	13,2	18,0	1 1/8	1/2	2080x670x1300	121	
MC-4xZF09	9,6	8,0	17,6	24,0	1 3/8	1/2	2480x670x1300	150	
MC-5xZF09	12,0	10,0	22,0	30,0	1 3/8	1/2	2850x670x1500	177	
MC-3xZF11	9,0	7,5	16,5	21,3	1 3/8	1/2	2080x670x1300	123	
MC-4xZF11	12,0	10,0	22,0	28,4	1 3/8	1/2	2480x670x1300	153	
MC-5xZF11	15,0	12,5	27,5	35,5	1 5/8	5/8	2850x670x1500	182	
MC-3xZF13	10,5	8,1	18,6	24,0	1 3/8	1/2	2080x670x1300	178	
MC-4xZF13	14,0	10,8	24,8	32,0	1 5/8	5/8	2480x670x1300	210	
MC-5xZF13	16,5	13,5	30,0	40,0	1 5/8	5/8	2850x670x1500	253	
MC-3xZF15	12,6	11,1	23,7	30,0	1 3/8	1/2	2080x670x1300	181	
MC-4xZF15	16,8	14,8	31,6	40,0	1 5/8	5/8	2480x670x1300	214	
MC-5xZF15	21,0	18,5	39,5	50,0	2 1/8	7/8	2850x670x1500	258	
MC-3xZF18	15,0	12,6	27,6	37,5	1 5/8	5/8	2080x670x1300	172	
MC-4xZF18	20,0	16,8	36,8	50,0	2 1/8	7/8	2480x670x1300	205	
MC-5xZF18	25,0	21,0	46,0	62,5	2 1/8	7/8	2850x670x1500	237	
MC-3xZF25	18,9	14,1	33,0	48,0	2 1/8	7/8	2200x720x1500	387	
MC-4xZF25	25,2	18,8	44,0	64,0	2 1/8	7/8	2640x720x1800	425	
MC-5xZF25	31,5	23,5	55,0	90,0	2 5/8	7/8	3080x720x1800	468	
MC-3xZF34	25,2	18,6	43,8	75,0	2 1/8	7/8	2200x720x1800	402	
MC-4xZF34	33,6	24,8	58,4	100,0	2 5/8	1 1/8	2640x720x1800	445	
MC-5xZF34	42,0	31,0	73,0	125,0	2 5/8	1 1/8	3080x720x1800	502	
MC-3xZF41	31,2	23,7	54,9	87,0	2 5/8	7/8	2200x720x1800	418	
MC-4xZF41	41,6	31,6	73,2	116,0	2 5/8	1 1/8	2640x720x1500	455	
MC-5xZF41	52,0	39,5	91,5	145,0	3 1/8	1 1/8	3080x720x1500	545	
MC-3xZF49	37,5	27,6	65,1	90,0	2 5/8	1 1/8	2200x720x1500	480	
MC-4xZF49	50,0	36,8	86,8	120,0	3 1/8	1 1/8	2640x720x1500	615	
MC-5xZF49	62,5	46,0	108,5	150,0	3 1/8	1 3/8	3080x720x1500	737	
MC-3xZF54	43,2	33,0	76,2	93,0	2 5/8	1 1/8	2200x720x1500	490	
MC-4xZF54	57,6	44,0	101,6	124,0	3 1/8	1 3/8	2640x720x1500	623	
MC-5xZF54	72,0	55,0	127,0	155,0	3 5/8	1 3/8	3080x720x1500	744	