

6. МНОГОКОМПРЕССОРНЫЕ СТАНЦИИ НА БАЗЕ ПОРШНЕВЫХ ПОЛУГЕРМЕТИЧНЫХ КОМПРЕССОРОВ CORELAND STREAM.

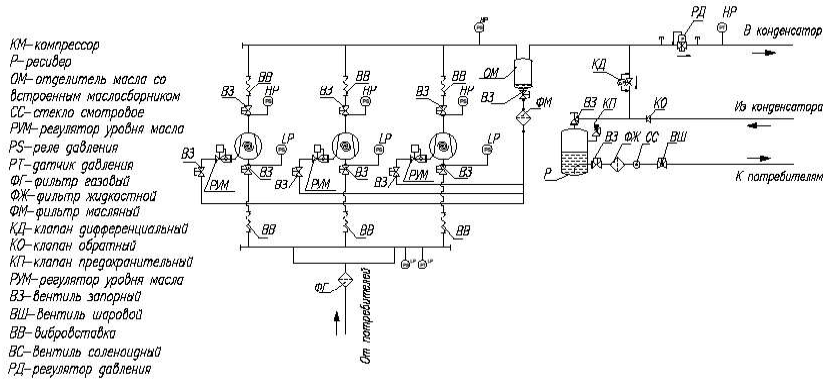
6.1 СРЕДНТЕМПЕРАТУРНЫЕ МНОГОКОМПРЕССОРНЫЕ ХОЛОДИЛЬНЫЕ СТАНЦИИ НА БАЗЕ ПОРШНЕВЫХ КОМПРЕССОРОВ CORELAND STREAM.

Обозначение: МП-...-

МП – Многокомпрессорная станция на базе полугерметичных поршневых компрессоров Copeland Stream.

.. - Модель полугерметичных поршневых компрессоров и их количество.

.. - Комплект дополнительных опций.



Стандартная комплектация агрегата

- Полугерметичные поршневые компрессоры (виброставки, запорные вентили на всасывании и нагнетании, картерный нагреватель, реле контроля смазки).
- Жидкостная линия (фильтр-осушитель, смотровое стекло).
- Всасывающая линия (фильтр-очиститель).
- Система отделения и возврата масла в компрессоры (маслоотделитель, маслоборник заправлен маслом, электронные регуляторы уровня масла, масляный фильтр).
- Реле давления сдвоенное на каждый компрессор.
- Обратный клапан на линии слива хладагента в ресивер.
- Жидкостной ресивер на отдельной раме (запорные вентили (Rotalock) на входе и выходе, предохранительный клапан).
- Вентиль шаровой на выходе жидкостной линии.
- Пылевлагозащищенный шкаф управления агрегатом и конденсатором.
- Документация (паспорт, руководство по эксплуатации, схемы электрических подключений).

Дополнительные опции

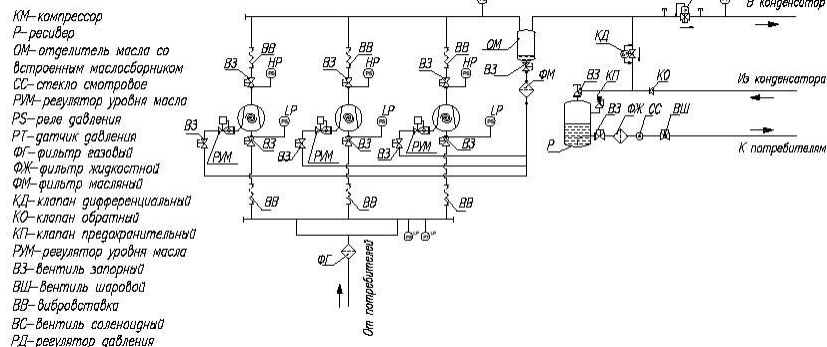
- Система регулирования давления конденсации на линии горячего газа.
- Отделитель жидкости.
- Подогревы жидкостного ресивера и щита управления.

Модель	Холодопроизводительность при Ткип = -8 °С Ткон = +45 °С Переохлаждение=0К, кВт R404A	Потребляемая мощность компрессора, кВт	Теплота конденсации, кВт	Макс. рабочий ток комп-ра, А	Присоединительные размеры, дюйм		Габаритные размеры, мм	Масса, кг	Цена, евро
					Всас.	Жид.			
МП-3x4МА-22Х	98,7	42,3	141,0	108,9	3 1/8	1 5/8	2600x1300x1700	870	
МП-4x4МА-22Х	131,6	56,4	188,0	145,2	3 1/8	1 5/8	3200x1300x1700	870	
МП-5x4МА-22Х	164,5	14,1	178,6	181,5	3 5/8	2 1/8	3800x1300x1700	890	
МП-3x4МН-25Х	116,4	50,4	166,8	124,8	3 1/8	1 5/8	2600x1300x1700	870	
МП-4x4МН-25Х	155,2	67,2	222,4	166,4	3 5/8	2 1/8	3200x1300x1700	880	
МП-5x4МН-25Х	194,0	84,0	278,0	208,0	4 1/8	2 1/8	3800x1300x1700	1160	
МП-3x4МI-30Х	129,0	55,8	184,8	139,8	3 1/8	1 5/8	2600x1300x1700	875	
МП-4x4МI-30Х	172,0	74,4	246,4	186,4	3 5/8	2 1/8	3200x1300x1700	890	
МП-5x4МI-30Х	215,0	93,0	308,0	233,0	4 1/8	2 1/8	3800x1300x1700	1160	
МП-3x4МJ-33Х	144,0	62,1	206,1	158,7	3 5/8	2 1/8	2600x1300x1700	875	
МП-4x4МJ-33Х	192,0	82,8	274,8	211,6	4 1/8	2 1/8	3200x1300x1700	1160	
МП-5x4МJ-33Х	240,0	103,5	343,5	264,5	4 1/8	2 5/8	3800x1300x1700	1170	
МП-3x4МК-35Х	161,7	71,7	233,4	183,3	3 5/8	2 1/8	2600x1300x1700	1080	
МП-4x4МК-35Х	215,6	95,6	311,2	244,4	4 1/8	2 1/8	3200x1300x1700	1160	
МП-5x4МК-35Х	269,5	119,5	389,0	305,5	DN 100	2 5/8	3800x1300x1700	1220	
МП-3x6МI-40Х	195,3	85,2	280,5	214,2	4 1/8	2 1/8	3000x1500x1700	1090	
МП-4x6МI-40Х	260,4	113,6	374,0	285,6	DN 100	2 5/8	3700x1500x1700	1220	
МП-5x6МI-40Х	325,5	142,0	467,5	357,0	DN 125	2 5/8	4400x1500x1700	1350	
МП-3x6МJ-45Х	218,1	95,1	313,2	244,5	4 1/8	2 1/8	3000x1500x1700	1100	
МП-4x6МJ-45Х	290,8	126,8	417,6	326,0	DN 125	2 5/8	3700x1500x1700	1280	
МП-5x6МJ-45Х	363,5	158,5	522,0	407,5	DN 125	3 1/8	4400x1500x1700	1380	
МП-3x6МК-50Х	243,6	109,5	353,1	278,7	4 1/8	2 5/8	3000x1500x1700	1150	
МП-4x6МК-50Х	324,8	146,0	470,8	371,6	DN 125	2 5/8	3700x1500x1700	1320	
МП-5x6МК-50Х	406,0	182,5	588,5	464,5	DN 125	3 1/8	4400x1500x1700	1420	

6.2 НИЗКОТЕМПЕРАТУРНЫЕ МНОГОКОМПРЕССОРНЫЕ ХОЛОДИЛЬНЫЕ СТАНЦИИ НА БАЗЕ ПОРШНЕВЫХ КОМПРЕССОРОВ COPELAND STREAM.

Обозначение: МП-..М-..

МП – Многокомпрессорная станция на базе полугерметичных поршневых компрессоров Copeland Stream.
 ..М-.. - Модель полугерметичных поршневых компрессоров и их количество.
 .. - Комплект дополнительных опций.



Стандартная комплектация агрегата

- Полугерметичные поршневые компрессоры (вибровставки, запорные вентили на всасывании и нагнетании, картерный нагреватель, реле контроля смазки), вентиляторы обдува головок блоков цилиндров.
- Жидкостная линия (фильтр-осушитель, смотровое стекло).
- Всасывающая линия (фильтр-очиститель).
- Система отделения и возврата масла в компрессоры (маслоотделитель, маслоборник заправлен маслом, электронные регуляторы уровня масла, масляный фильтр).
- Реле давления сдвоенное на каждый компрессор.
- Обратный клапан на линии слива хладагента в ресивер.
- Жидкостной ресивер на отдельной раме (запорные вентили (Rotalock) на входе и выходе, предохранительный клапан).
- Вентиль шаровой на выходе жидкостной линии.
- Пылезащитный шкаф управления агрегатом и конденсатором.
- Документация (паспорт, руководство по эксплуатации, схемы электрических подключений).

Дополнительные опции

- Система регулирования давления конденсации на линии горячего газа.
- Отделитель жидкости.
- Подогревы жидкостного ресивера и щита управления.

Модель	Холодопроизводительность при Ткисп = -25 °С Ткон = +45 °С Перегрев=10К Переохлаждение=0К, кВт R404A	Потребляемая мощность компрессора, кВт	Теплота конденсации, кВт	Макс. рабочий ток комп-ра, А	Присоединительные размеры, дюйм		Габаритные размеры, мм	Масса, кг	Цена, евро
					Всас.	Жид.			
МП-3x4MF-13X	40,5	30,6	71,1	92,4	2 5/8	1 1/8	2600x1300x1700	860	
МП-4x4MF-13X	54,0	40,8	94,8	123,2	3 1/8	1 1/8	3200x1300x1700	1020	
МП-5x4MF-13X	67,5	51,0	118,5	154,0	3 5/8	1 3/8	3800x1300x1700	1170	
МП-3x4ML-15X	51,3	36,9	88,2	106,2	3 1/8	1 1/8	2600x1300x1700	1060	
МП-4x4ML-15X	68,4	49,2	117,6	141,6	3 5/8	1 3/8	3200x1300x1700	1170	
МП-5x4ML-15X	85,5	61,5	147,0	177,0	3 5/8	1 3/8	3800x1300x1700	1300	
МП-3x4MM-20X	57,0	40,8	97,8	117,0	3 1/8	1 1/8	2600x1300x1700	1070	
МП-4x4MM-20X	76,0	54,4	130,4	156,0	3 5/8	1 3/8	3200x1300x1700	1170	
МП-5x4MM-20X	95,0	68,0	163,0	195,0	4 1/8	1 5/8	3800x1300x1700	1300	
МП-3x4MT-22X	64,2	46,2	110,4	133,5	3 5/8	1 3/8	2600x1300x1700	1080	
МП-4x4MT-22X	85,6	61,6	147,2	178,0	3 5/8	1 3/8	3200x1300x1700	1300	
МП-5x4MT-22X	107,0	77,0	184,0	222,5	4 1/8	1 5/8	3800x1300x1700	1400	
МП-3x4MU-25X	70,5	51,9	122,4	155,7	3 5/8	1 3/8	2600x1300x1700	1090	
МП-4x4MU-25X	94,0	69,2	163,2	207,6	4 1/8	1 5/8	3200x1300x1700	1300	
МП-5x4MU-25X	117,5	86,5	204,0	259,5	DN	1 5/8	3800x1300x1700	1450	
МП-3x6MM-30X	85,5	63,9	149,4	179,1	3 5/8	1 3/8	3000x1500x1700	1100	
МП-4x6MM-30X	114,0	85,2	199,2	238,8	DN	1 5/8	3700x1500x1700	1450	
МП-5x6MM-30X	142,5	106,5	249,0	298,5	DN	2 1/8	4400x1500x1700	1500	
МП-3x6MT-35X	96,3	70,8	167,1	201,9	4 1/8	1 5/8	3000x1500x1700	1120	
МП-4x6MT-35X	128,4	94,4	222,8	269,2	DN	2 1/8	3700x1500x1700	1450	
МП-5x6MT-35X	160,5	118,0	278,5	336,5	DN	2 1/8	4400x1500x1700	1500	
МП-3x6MU-40X	107,7	79,5	187,2	227,4	4 1/8	1 5/8	3000x1500x1700	1150	
МП-4x6MU-40X	143,6	106,0	249,6	303,2	DN	2 1/8	3700x1500x1700	1500	
МП-5x6MU-40X	179,5	132,5	312,0	379,0	DN	2 1/8	4400x1500x1700	1550	